

**RUIMTELIJKE ORDENING,  
WOONBELEID &  
ONROEREND ERFGOED**  
IN HET KORT





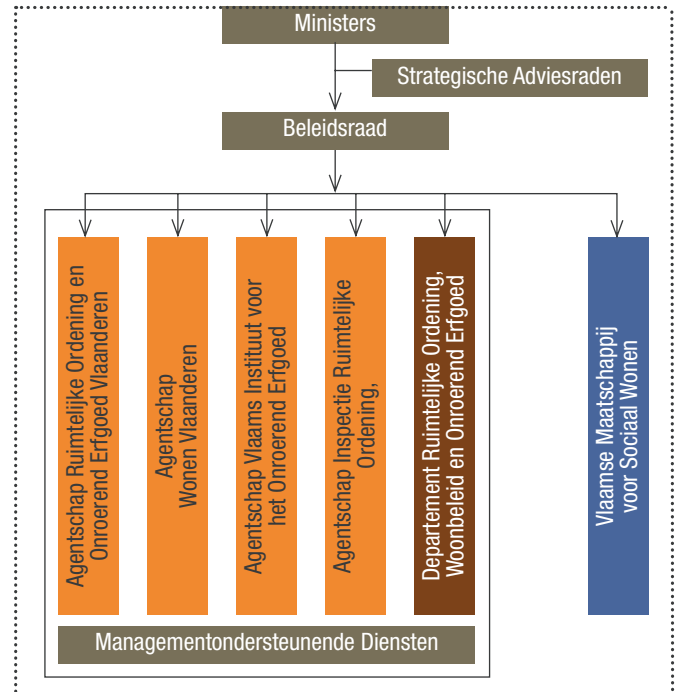
Tot 2006 bestond de Vlaamse overheid uit één ministerie en een aantal Vlaamse openbare instellingen. Het 'Ministerie van de Vlaamse Gemeenschap' bestond uit een aantal departementen en elk van die departementen telde een aantal administraties.

In de loop van 2006 is deze hele organisatie gereorganiseerd. Voortaan zijn er **13 beleidsdomeinen**. Elk beleidsdomein bestaat uit een Vlaams Ministerie en een of meerdere externe verzelfstandigde agentschappen. Elk Vlaams Ministerie heeft een beleidsvoorbereidend departement en enkele beleidsuitvoerende agentschappen met ruime autonomie.

Zo werden in het Beleidsdomein Ruimtelijke Ordening, Woonbeleid en Onroerend Erfgoed (RWO) de bevoegdheden van de vroegere Administratie Ruimtelijke Ordening, Huisvesting en Monumenten en Landschappen (AROHM) ondergebracht. Ook de activiteiten van de vroegere Vlaamse Huisvestingsmaatschappij (VHM) en het Vlaams Instituut voor het Onroerend Erfgoed (VIOE) werden opgenomen in het nieuwe beleidsdomein. Wij stellen u hier graag kort het Beleidsdomein RWO voor.

## De Vlaamse overheid in 13 beleidsdomeinen:

- 1 Diensten voor het Algemeen Regeringsbeleid
- 2 Bestuurszaken
- 3 Financiën en Begroting
- 4 Internationaal Vlaanderen
- 5 Economie, Wetenschap en Innovatie
- 6 Onderwijs en Vorming
- 7 Welzijn, Volksgezondheid en Gezin
- 8 Cultuur, Jeugd, Sport en Media
- 9 Werk en Sociale Economie
- 10 Landbouw en Visserij
- 11 Leefmilieu, Natuur en Energie
- 12 Mobiliteit en Openbare Werken
- 13 Ruimtelijke Ordening, Woonbeleid en Onroerend Erfgoed



**Voor een duurzaam ruimtegebruik met oog voor het verleden en de toekomst. Voor betaalbaar wonen.**

## Departement RWO



Het departement ondersteunt de bevoegde ministers bij de voorbereiding van het beleid rond ruimtelijke ordening, wonen en onroerend erfgoed. Het bouwt inhoudelijke expertise op rond deze beleids-

thema's, bereidt de beleidsnota's en beleidsbrieven van de minister voor en coördineert de algemene communicatie en informatica-initiatieven binnen het Vlaams ministerie RWO. De afdeling Juridische Dienstverlening verleent juridische ondersteuning aan het beleidsdomein, werkt mee aan de regelgeving en ziet toe op de wetgevingskwaliteit. De afdeling Ruimtelijke Planning verzorgt onder meer de uitvoering, evaluatie en herziening van het Ruimtelijk Structuurplan Vlaanderen en de opmaak van gewestelijke ruimtelijke uitvoeringsplannen. De afdeling Stedenbouwkundig Beleid en Onroerend Erfgoedbeleid is gespecialiseerd in het vergunningenbeleid op Vlaams niveau. Deze afdeling bevat ook specialisten voor het beleid rond onroerend erfgoed. De afdeling Woonbeleid stippelt beleidslijnen uit rond het recht op wonen voor iedereen, met oog voor specifieke doelgroepen en aandacht voor de kwaliteit van het wonen.

### Contact

Koning Albert II-laan 19, bus 12, 1210 Brussel,  
**T** 02 553 83 02, **F** 02 553 83 05,  
departement@rwo.vlaanderen.be

### Ruimtelijke Planning

**T** 02 553 83 79, **F** 02 553 83 85,  
ruimtelijke.planning@rwo.vlaanderen.be

### Stedenbouwkundig Beleid en Onroerend Erfgoedbeleid

**T** 02 553 83 34, **F** 02 553 83 35  
stedenbouwkundigbeleid@rwo.vlaanderen.be  
onroerenderfgoedbeleid@rwo.vlaanderen.be

### Woonbeleid

**T** 02 553 79 13, **F** 02 553 82 25,  
woonbeleid@rwo.vlaanderen.be

**Voor een rechtszekere handhaving binnen het beleidsdomein.**

## Agentschap Inspectie RWO



Dit agentschap voert het handhavingsbeleid uit. Het ziet toe op de naleving van de reglementering bij alles wat te maken heeft met ruimtelijke ordening, wonen en onroerend erfgoed.

De afdeling Toezicht controleert de sociale huisvestingsmaatschappijen, de Vlaamse Maatschappij voor Sociaal Wonen, het Vlaams Woningfonds, de erkende huurdiensten, het Vlaams Overleg Bewonersbelangen, de erkende kredietmaatschappijen, Vlabinvest en de gemeenten, OCMW's en intercommunales die door de Vlaamse overheid gesubsidiëerde woonprojecten realiseren.

De afdeling Inspectie treedt op tegen bouwovertradingen, verhuring van krotwoningen en inbreuken op de bescherming van monumenten, stads- en dorpsgezichten en landschappen.

### Contact

Koning Albert II-laan 19, bus 22, 1210 Brussel  
**T** 02 553 83 63, **F** 02 553 83 65  
inspectie@rwo.vlaanderen.be

### Afdeling Inspectie

**T** 02 553 83 63, **F** 02 553 83 65  
inspectie@rwo.vlaanderen.be

### Afdeling Toezicht

**T** 02 553 22 00, **F** 02 553 22 35  
toezicht@rwo.vlaanderen.be

# Zorg voor ruimtelijke ordening en onroerend erfgoed

## Agentschap Ruimtelijke Ordening & Onroerend Erfgoed Vlaanderen



Het agentschap R-O Vlaanderen voert het beleid voor ruimtelijke ordening en onroerend erfgoed uit. Zij ondersteunt en sensibiliseert burgers, lokale overheden en diverse instanties met advies, subsidies

of premies en communicatie-initiatieven. Om maximaal bereikbaar te zijn heeft het agentschap een afdeling in elke provinciehoofdplaats. Het agentschap R-O Vlaanderen is bevoegd voor ruimtelijke ordening (vergunningdossiers, ruimtelijke plannen, stedenbouwkundige verordeningen, ontvoogding van de gemeenten, leegstaande of verwaarloosde bedrijfsruimten) en onroerend erfgoed (monumenten en stads- en dorpsgezichten, landschappen, archeologisch erfgoed en varend erfgoed).

### Hoofdzetel

Koning Albert II-laan 19, bus 3, 1210 Brussel,  
**T** 02 553 18 50, **F** 02 553 18 45  
ro.vlaanderen@rwo.vlaanderen.be

### Afdeling R-O Antwerpen

Copernicuslaan 1, bus 9, 2018 Antwerpen,  
**T** 03 224 65 20, **F** 03 224 65 60,  
ro.ant@rwo.vlaanderen.be

### Afdeling R-O Limburg

Koningin Astridlaan 50, bus 1, 3500 Hasselt,  
**T** 011 74 21 00, **F** 011 74 21 99,  
ro.limb@rwo.vlaanderen.be

### Afdeling R-O West-Vlaanderen

Werkhuizenstraat 9, 8000 Brugge,  
**T** 050 44 28 11, **F** 050 44 28 13,  
ro.wvl@rwo.vlaanderen.be

### Afdeling R-O Oost-Vlaanderen

Gebroeders Van Eyckstraat 4-6, 9000 Gent,  
**T** 09 265 45 11, **F** 09 265 45 01,  
ro.ovl@rwo.vlaanderen.be

### Afdeling R-O Vlaams-Brabant

Blijde Inkomstraat 105, 3000 Leuven,  
**T** 016 24 98 18, **F** 016 24 98 21,  
ro.vbr@rwo.vlaanderen.be

## Het Vlaams Instituut voor het Onroerend Erfgoed (VIOE)



Het VIOE is een wetenschappelijk instituut dat onderzoek verricht naar het onroerend erfgoed. De onderzoeksresultaten worden verspreid binnen het vakgebied en vertaald naar een ruim publiek. Het VIOE doet onder meer archeologische opgravingen, brengt cultuurhistorische landschappen in kaart, bewaart en conserveert delen van het onroerend erfgoed, voert gericht wetenschappelijk onderzoek uit en inventariseert waardevolle gebouwen, vaartuigen en archeologische vindplaatsen. Onderzoekers van het VIOE publiceren hun resultaten regelmatig in eigen wetenschappelijke reeksen of in vaktijdschriften. Ze werken mee aan tentoonstellingen en geven deskundig advies. Het onderzoek van het VIOE vormt een wetenschappelijke basis voor het erfgoedbeleid van de Vlaamse overheid.

### Hoofdzetel

Koning Albert II-laan 19, bus 5, 1210 Brussel,  
**T** 02 553 16 50, **F** 02 553 16 55,  
instituutonroerenderfgoed@vlaanderen.be  
www.vioe.be

### VIOE Antwerpen & Conservatie-atelier Zellik

Sphere Business Park, Zone 3 - Doornveld 190,  
1731 Asse-Zellik, **T** 02 481 80 43

### VIOE Limburg

Jekerstraat 10, 3700 Tongeren,  
**T** 012 26.03.20

### VIOE Oost-Vlaanderen

Wallestraat 167, 9700 Oudenaarde, **T** 055 30 03 44

### VIOE modelrestauratie

Gebr. Van Eyckstraat 8, 9000 Gent, **T** 09 265 45 11

### VIOE Vlaams-Brabant

Gilainstraat 36, 3300 Tienen en Museum 't Toreke,  
Grote Markt, 3300 Tienen, **T** 016 82 79 96

### VIOE West-Vlaanderen

Stadenstraat 39, 8610 Zarren-Kortemark,  
**T** 051 61 01 61

### VIOE-Raversijde, Maritieme archeologie en varend erfgoed

Nieuwpoortsesteenweg 636, 8400 Oostende,  
**T** 059 70 22 85

# Zorg voor goed en betaalbaar wonen

## Agentschap Wonen-Vlaanderen

Het agentschap Wonen-Vlaanderen voert het Vlaamse woonbeleid uit, met het oog op een betaalbaar en kwaliteitsvol wonen voor iedereen. Het verstrekt financiële tegemoetkomingen aan particulieren, in het bijzonder huursubsidie en renovatie- en verbeteringspremies, rechtstreeks of via intermediaire actoren. Het agentschap staat in voor de uitvoering van het woonkwaliteitsbeleid en zorgt ervoor dat de kwaliteitsnormen voor woningen gerespecteerd worden. Tevens volgt het agentschap de erkende huurdiensten op en begeleidt en ondersteunt het de gemeenten bij de ontwikkeling en de uitvoering van een lokaal woonbeleid. Vanuit zijn terreinervaring formuleert het agentschap voorstellen ter verbetering van het beleid inzake wonen.

### Hoofdzetel

Koning Albert II-laan 20, bus 7, 1000 Brussel,  
**T** 02 553 17 52, **F** 02 553 17 50  
wonenvlaanderen@rwo.vlaanderen.be

### Wonen Antwerpen

Copernicuslaan 1 bus 4, 2018 Antwerpen,  
**T** 03 224 61 16, **F** 03 224 61 12

### Wonen Limburg

Koningin Astridlaan 50, 3500 Hasselt,  
**T** 011 74 22 00, **F** 011 74 22 19

### Wonen Oost-Vlaanderen

Gebr. Van Eyckstraat 4-6, 9000 Gent,  
**T** 09 265 45 11, **F** 09 265 46 51

### Wonen Vlaams-Brabant

Blijde Inkomststraat 5, 3000 Leuven,  
**T** 016 24 97 77, **F** 016 22 60 74

### Wonen West-Vlaanderen

Werkhuisstraat 9, 8000 Brugge,  
**T** 050 44 28 11, **F** 050 44 28 13

## Vlaamse Maatschappij voor Sociaal Wonen (VMSW)



De VMSW staat in voor de tijdige realisatie en de financiering van het door de Vlaamse Regering geplande programma voor sociale woonprojecten. Zij stimuleert, ondersteunt en begeleidt lokale organisaties om betaalbare en kwaliteitsvolle projecten te realiseren en neemt indien nodig zelf initiatieven. De VMSW stelt een jaarlijks uitvoeringsprogramma op voor de aankoop, bouw en renovatie van sociale huur- en koopwoningen. Tijdens het bouwproces begeleidt zij de uitvoeringsactoren, voornamelijk sociale huisvestingsmaatschappijen, en in mindere mate ook gemeenten en OCMW's. De VMSW is zelf verantwoordelijk voor de aanleg van wooninfrastructuur bij de sociale woonprojecten.

De middelen van de Vlaamse Regering voor de sociale koopsector zet de VMSW om in bijzondere sociale leningen (dit wil zeggen goedkoop hypotheclair krediet). De VMSW beheert ook de financiële middelen van de sociale huisvestingsmaatschappijen. De VMSW is een extern verzelfstandigd agentschap (EVA) met een eigen raad van bestuur en heeft de vorm van een naamloze vennootschap (nv).

### Hoofdzetel

Kolonienstraat 40, 1000 Brussel,  
**T** 02 505 45 45, **F** 02 505 42 00, info@vmsw.be, www.vmsw.be

### Regionale kantoren

Begijnenstraat 1 bus 1, 2200 Herentals,

**T** 014 23 29 21, **F** 014 23 27 52

Kortrijksesteenweg 404, 9000 Gent,

**T** 09 220 20 22, **F** 09 220 64 78

### Het beleidsdomein wordt ondersteund door drie onafhankelijke adviesorganen

#### De Vlaamse Commissie Ruimtelijke Ordening (VLACORO)

Koning Albert II-laan 19 bus 13, 1210 Brussel

**T** 02 553 83 26, **F** 02 553 62 95, vlacoro@vlaanderen.be

#### De Hoge Raad voor het Herstelbeleid (HRH)

Koning Albert II-laan 19 bus 14, 1210 Brussel

**T** 02 553 17 93, **F** 02 553 17 94, info@hrh.vlaanderen.be

#### De Koninklijke Commissie voor Monumenten en Landschappen (KCML)

Koning Albert II-laan 19 bus 3, 1210 Brussel

**T** 02 553 18 50, **F** 02 553 18 45, kcml@vlaanderen.be

KIJK OOK EENS OP DE WEBSITES VAN RWO



Over ruimtelijke ordening in Vlaanderen  
[www.ruimtelijkeordering.be](http://www.ruimtelijkeordering.be)

Over uw rechten en plichten als u bouwt,  
verbouwt, koopt of huurt  
[www.bouwenenwonen.be](http://www.bouwenenwonen.be)

Over sociaal wonen  
[www.vmsw.be](http://www.vmsw.be)

Over onroerend erfgoed in Vlaanderen  
[www.onroenderfgoed.be](http://www.onroenderfgoed.be)  
[www.vioe.be](http://www.vioe.be)

Over de hervorming van de Vlaamse administratie:  
<http://www.lin.vlaanderen.be/wegwijsnabb>

v.u. ir. Guy Braeckman,  
Secretaris-generaal departement RWO  
Eindredactie: Peter Triest / Dirk Van Oost  
Lay-out: Luc Tack